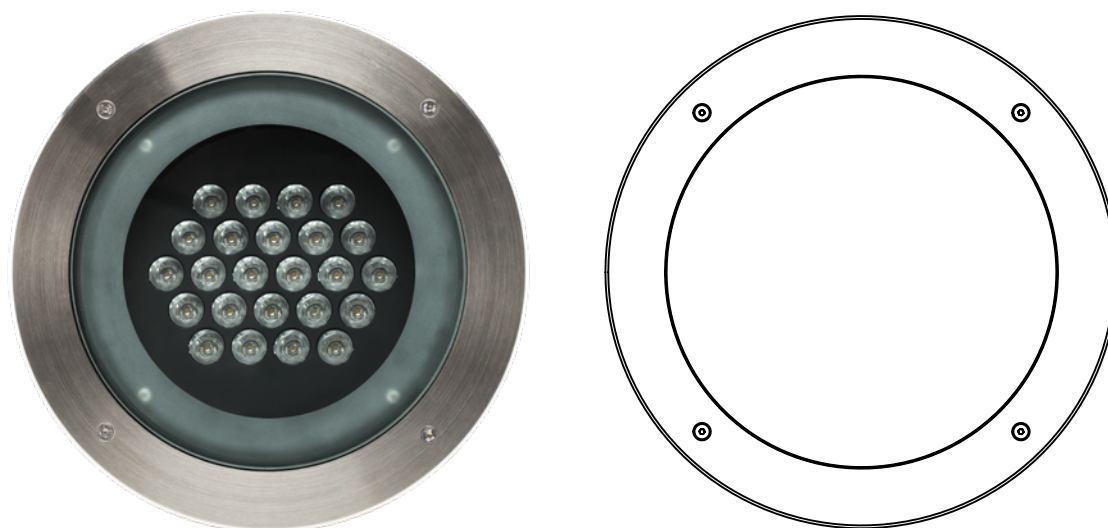
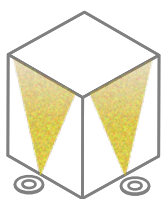


IntiGROUND

Применяется преимущественно для заливающего освещения фасадов с грунта. Высококачественное смешение цветов достигается за счет особого размещения светодиодов. В приборе предусмотрена возможность юстировки светового луча за счет регулировки угла наклона светодиодной платы (до 15°).

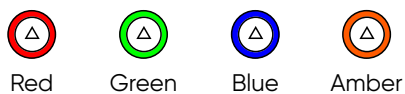


Применение



акцентирующее

IntiGROUND



10° 10α30° 10x50°



30° 60° 80°

CRI

≥80 (для белого)

Биновка цвета

2 эллипса МакАдама для белых,
±3 нм для цветных светодиодов

Коэффициент мощности

>0,9

Напряжение питания

230 V AC

IP67

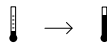


Климатическое исполнение

У1

Срок службы

не менее 50 000 часов



- 40°C + 45°C

Управление, протоколы

DMX-512

Управление, размер пикселя

1 светильник – 1 пиксель

Материалы

корпус – литой под давлением алюминий, покрытый
порошковой краской
защитное стекло – закаленное, толщиной 15 мм,
с силиконовым уплотнителем
монтажный стакан – АБС-пластик
метизы – нержавеющая сталь
декоративная рамка – полированная нержавеющая сталь

Кастомизация

управление для монохромных: DALI, ШИМ,
DMX-512, DMX-512 + RDM

разъемы IP68

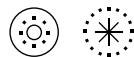
длина кабеля до 5 м

для монохромных: проходное питание

питание: 12, 24, 48 V DC

коррекция КСС, цвета свечения, мощности
и светового потока под проект

Доступные кастомные исполнения

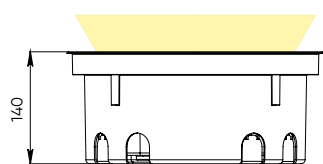
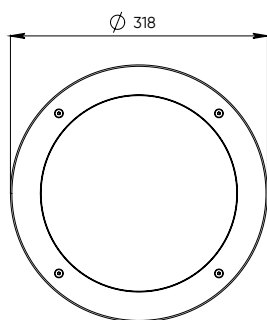


Технологии



Максимальная статическая нагрузка

5 000 кг



вес, кг

7

IntiGROUND

монохромные

1. Выберите исполнение

Код серии	Цвет	Вт, max	лм, max
IRG24-1	белый	29	2400
	цветной моно	31	1600

2. Составьте артикул

Код серии	Цвет	Оптика	Управление*	Напряжение питания**
IRG24-1	W30	10	нет С	Н
	W40	10α30		
	W50	10x50		
	R	30		
	G	60		
	B	80		

* С – управление DMX-512

**Н – напряжение питания 230 V AC

МНОГОКАНАЛЬНЫЕ

1. Выберите исполнение

Код серии	Цвет	Вт, max	лм, max
IRG24-1	RGB	28	1000
	RGBW	32	1650

2. Составьте артикул

Код серии	Цвет	Оптика	Управление*	Напряжение питания**
IRG24-1	RGB	10	С	Н
	RGBW30	10α30		
	RGBW40	10x50		
	RGBW50	30		
		60		
		80		

* С – управление DMX-512

**Н – напряжение питания 230 V AC